

Die PVC-P Abdichtungsbahnen für ökonomische Lösungen



LOGICROOF V

hochpolymere Kunststoff-Dachbahnen





Bild: Great Amber concert hall, Konzertsaal in Liepāja, Lettland, LOGICROOF V-RP 2,0 mm, 3.000 m², 2015

Entscheidungsgründe für LOGICROOF V-Dachbahnen

- Langzeitsicher UV-beständig
- Hervorragende Kälteflexibilität
- Geprüfte Widerstandsfähigkeit gegen Hagelschlag
- Widerstandsfähigkeit gegen Flugfeuer und strahlende Wärme, auch > 20° Dachneigung (LOGICROOF V-RP für geprüfte Dachaufbauten)
- Beste Schweiß Eigenschaften
- Mittig eingebettete Trägereinlagen
- Widerstandsfähig gegen übliche Umwelteinflüsse

Verschiedene Produkte

für unterschiedliche Einsatzbereiche



1



2



3

1 LOGICROOF V-RP

Mechanische Befestigung

Die LOGICROOF V wird generell aus hochwertigsten Rohstoffen hergestellt. Die Einlage der LOGICROOF V-RP ist mittig angeordnet und aus Polyester. Die Bahn wird in 1,60 m Breite und diversen Materialstärken produziert. Die Nähte aller LOGICROOF V Dachbahnen lassen sich nicht nur mit Heißluft, sondern auch mit Quellschweißmittel zuverlässig verschließen.

2 LOGICROOF V-GR

Lose Verlegung unter Auflast

In der LOGICROOF V-GR ist mittig ein Glasvlies eingearbeitet, wodurch sie langzeitsicher dimensionsstabil und durchwurzelungsfest ist. Neben einer Kiesschicht oder einem Plattenbelag als Nuttschicht ist sie hervorragend für Gründächer geeignet. Die V-GR wird in 2,10 m Breite gefertigt. Der Farbton aller LOGICROOF V PVC-P Flachdach-Abdichtungsbahnen ist ähnlich RAL 7047 (FLL in Prüfung).

3 LOGICROOF V-SR

Flexibel für Details

Diese homogene Bahn wird ohne Trägereinlage produziert. Mit ihr können flexibel schwierige Details ausgebildet werden.

Sie befinden sich hoch oben auf dem Flachdach und haben das passende Formteil aus dem umfangreichen LOGICROOF V Zubehörprogramm nicht zur Hand? Dafür ist die V-SR die richtige Bahn. Die genaue Detailausbildung entnehmen Sie bitte den LOGICROOF V-Verlegehinweisen.



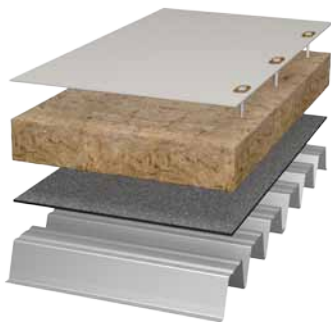
Warmdach

Der Vorteil frei bewitterter, einlagiger Kunststoffbahnabdichtungen ohne schweren Oberflächenschutz ist das geringe Flächengewicht. Im Hallenbau wird diese Technik häufig angewendet.

Auf der hier gezeigten EPS Dämmung muss ein Glasvlies mit 120 g/m^2 als Brandschutzlage eingesetzt werden.

LOGICROOF V-RP

Mechanisch befestigte Flachdachsysteme



Industriedach

Im Industrie- und Gewerbebau werden die Flachdächer häufig basierend auf Trapezblech als Leichtdach ausgeführt. In der Regel muss die DIN 18234 zugrunde gelegt werden. Aus brandschutztechnischen Gründen kommt hier fast immer nichtbrennbare Mineralfaser Dämmung zum Einsatz.



Kaltdach

In dieser schematischen Abbildung wird die LOGICROOF V-RP auf Holz verlegt und mechanisch befestigt. Bei diesem Kaltdach wird ein 300 g/m^2 Polyestervlies als Trennlage mit zusätzlicher ausgleichender Wirkung dazwischengelegt.



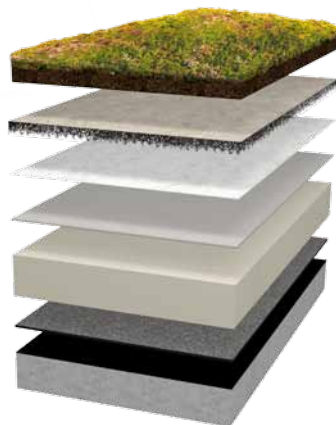
Flachdach mit Kiesauflast

Bei Flachdächern, die lose verlegt und die Lagesicherheit durch Auflast gesichert wird, kommt die LOGICROOF V-GR zum Einsatz.

Hier ist ein Flachdach mit einer pflegeleichten Kiesschicht als schützende Auflast schematisch dargestellt. Als Dämmung kam EPS zum Einsatz. Wird der Kies mit Luftfördertechnik aufgebracht, ist ein schützendes Trennvlies erforderlich.

LOGICROOF V-GR

Lose verlegte Flachdachsysteme unter Auflast



Das Gründach

Beim insekten- und klimafreundlichen Gründach kommt es ganz besonders auf die Durchwurzelungsfestigkeit an. Die Begrünung eines Flachdaches gilt nicht nur als Auflast, sie verlängert obendrein die Lebensdauer des Dachaufbaus (FLL in Prüfung).



Genutztes Flachdach

Die LOGICROOF V-GR ist speziell für den besonderen Einsatzbereich der Auflast entwickelt worden. In diesem Fall mit einem Pflasterbelag als begehbare Terrassenbelag. Diverse Dachschichtenkombinationen sind möglich. Hier ein Betondach, mit bituminöser Dampfsperre, PU-Dämmung, einlagiger PVC-P Abdichtungsbahn LOGICROOF V-GR, Polyestervlies 300 g/m², Bautenschutzmatte und Plattenbelag.

Umfangreiches Systemzubehör rundet das hochwertige BÖRNER LOGICROOF V Programm ab. Neben diversen, unten beispielhaft aufgeführten Formteilen, gibt es unter anderem:

- Speziell beschichtete LOGICROOF V Verbundbleche
- Metallschiene - Befestigungsprofil aus Stahl, für die mechanische Fixierung
- Quellschweißmittel
- Kontaktkleber
- Trenn- und Schutzlagen wie Glas- und Polyestervlies

Zusätzlich bieten wir dem Verarbeiter zweckmäßiges Verarbeitungswerkzeug wie Andrückrollen und Folienscheren an.

Zubehör

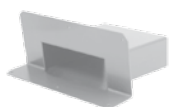
Formteile



Ablauf



Flachdachlüfter



Speier (eckig
oder rund)



Universal-
Einfassungen



Notablauf (eckig
oder rund)






Innen-, und
Außenecke



Produktübersicht

Produktpalette

Das Produktangebot umfasst die in der Tabelle genannten verschiedenen Produkte, deren Abmessungen und mögliche Verlegearten.

Produktübersicht LOGICROOF V				
Eigenschaften / Anwendung	LOGICROOF V-RP	LOGICROOF V-GR	LOGICROOF V-SR	
	mit mittig eingebetteter Polyestervlieseinlage	mit mittig eingebetteter Glasvlieseinlage	homogenes Material ohne Einlage	
				
	Dicke (mm)	1,5/1,8/2,0	1,5/1,8/2,0	1,5
	Breite (m)	1,60	2,05	1,00
	Rollenlänge (m)	20/20/15	20/15/15/15	10
	Farben	hellgrau, RAL 7047	hellgrau, RAL 7047	hellgrau, RAL 7047
	Lose Verlegung unter Auflast	-	•	Zur Ausbildung von Detailpunkten und Manschetten
Mechanische Befestigung	•	-		
Durchwurzelungsfestigkeit	-	• *		

* FLL in Prüfung



Ausgezeichnete Abdichtungssysteme.
Seit Generationen.

GEORG BÖRNER
Chemisches Werk für
Dach- und Bautenschutz
GmbH & Co. KG

Heinrich-Börner-Straße 31
36251 Bad Hersfeld
Tel. +49 (0)6621 175-0
Fax +49 (0)6621 175-200
info@georgboerner.de
www.georgboerner.de

- > Flachdach
- > Gründach
- > Steildach
- > Bautenschutz
- > Straßenbau
- > Massen, Anstriche
- > SERVICE-WELT

Vertriebsniederlassung Süddeutschland

Saganer Straße 37
90475 Nürnberg
Tel. +49 (0)911 94469-0
Fax +49 (0)911 94469-440
nuernberg@georgboerner.de



www.georgboerner.de

Bild oben: Produktionshalle Zellinger, Tschechische Republik, LOGICROOF V-RP 1.5 mm, 8 000 m², 2017



WUB 05 8 0919/3719
Änderungen vorbehalten.